

Akce: NPK a.s., Pardubická nemocnice
Výstavba pavilonu CUP s centralizací akutních provozů
Dokumentace pro provádění stavby

Investor: Pardubický kraj
Komenského náměstí 125
532 11 Pardubice

Zak. číslo: A 06 – 18 – P

D2.51 Lékařská technologie – fáze I

D2.51-09

Montážní výkresy – FÁZE I.

ČÍSLO VÝKRESU:

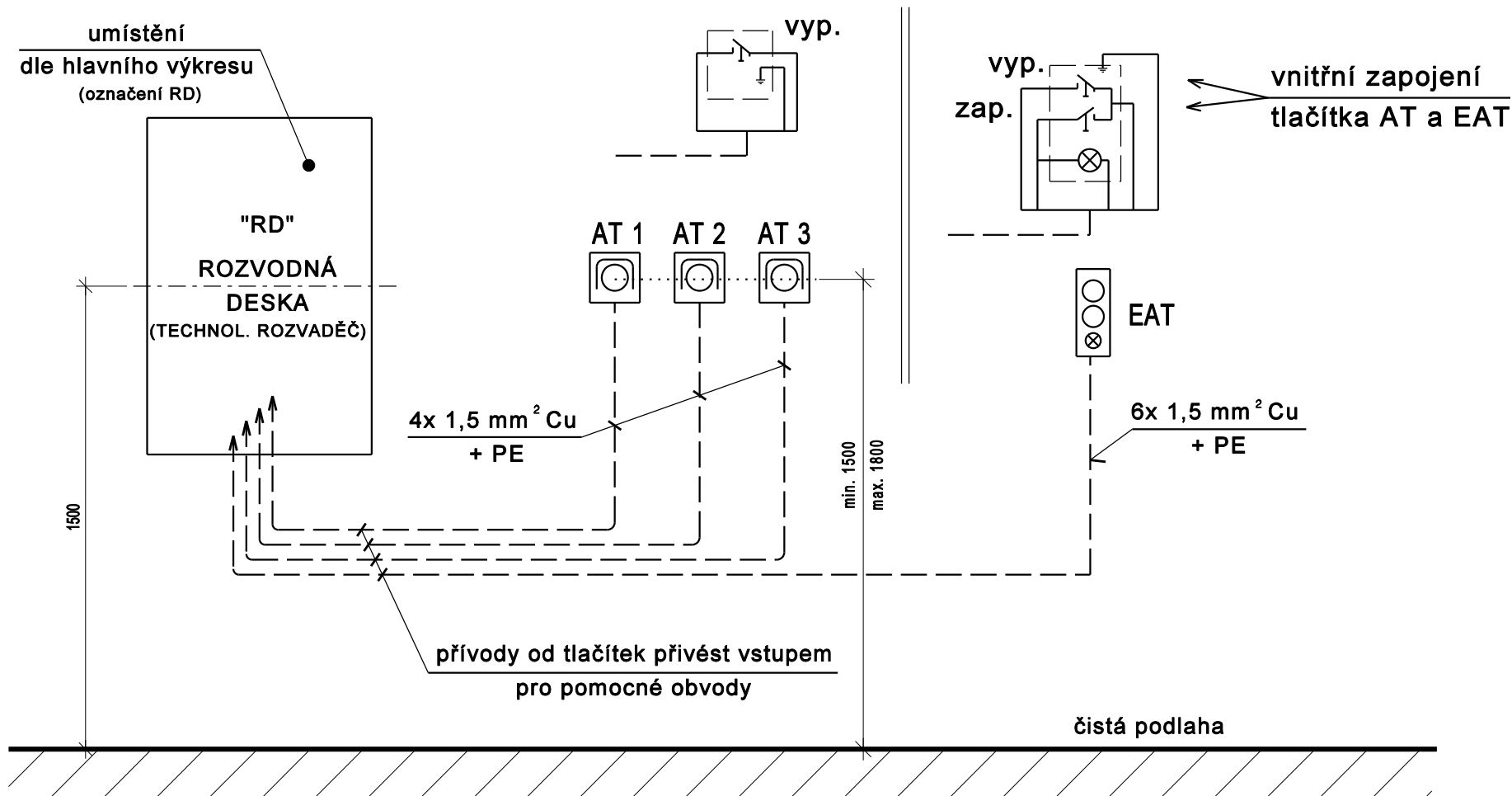
002

NOUZOVÁ TLAČÍTKA AT, EAT PRO RDG
Příprava instalací

Míry jsou uvedeny v mm od čisté (obložené) zdi nebo podlahy.

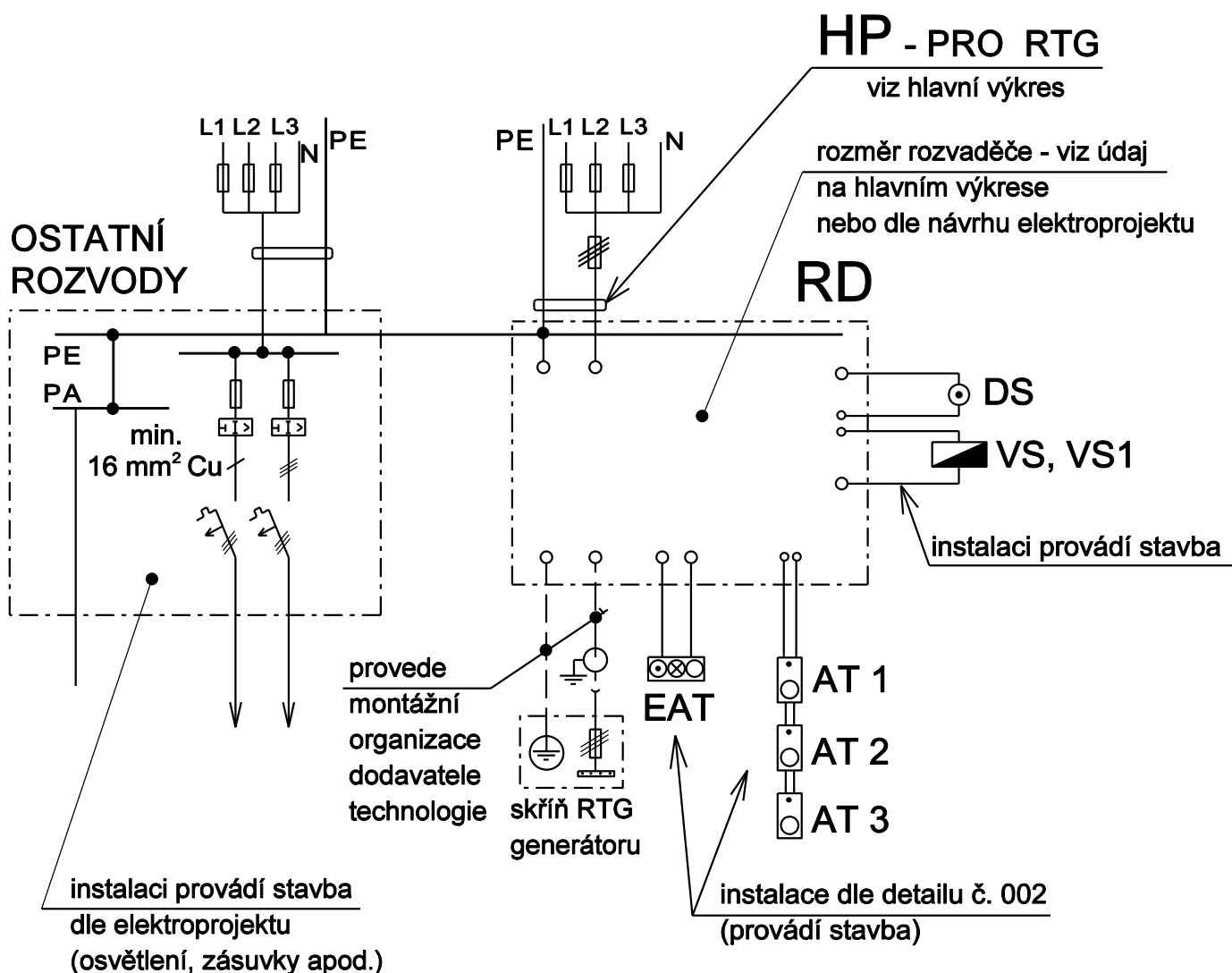
VYŠETŘOVNA A TECHNICKÁ M.

OVLADOVNA



POZNÁMKA:

- všechny míry jsou uvedeny v mm od čisté (obložené) podlahy.
- počet a typy tlačítek je dán hlavním výkresem
- nouzová tlačítka jsou zajištěna odavatelem stavby včetně kabeláže
- osazení a instalaci tlačítek provede stavba (vč. jejich zapojení)
- instalaci provést kabelem nebo vodiči v instalační trubce pod omítkou, montáž tlačítek je pomocí hmoždin na stěnu
- technologický rozvaděč "RD"



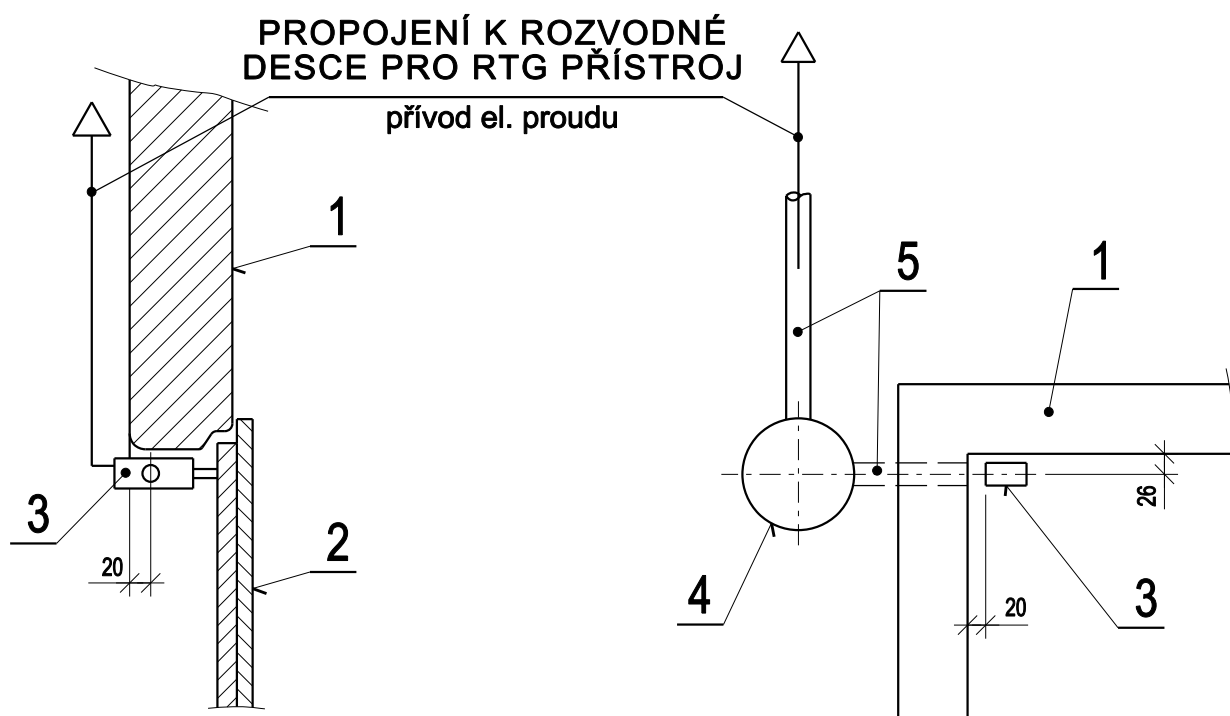
AT, EAT - nouzová tlačítka - umístění a počet dle hlavního výkresu

VS, VS1 - výstražná signální světla - umístění a počet dle hlavního výkresu

DS - dveřní spínač - umístění a počet dle hlavního výkresu

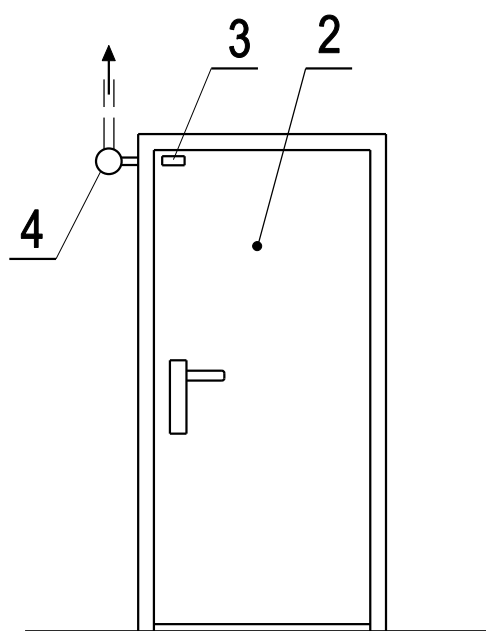
Míry jsou uvedeny v mm od čisté (obložené) zdi nebo podlahy.

<p>003</p> <p>ČÍSLO VÝKRESU:</p>	<p>POMOCNÉ OBVODY K RD</p> <p>- návaznost na hlavní výkres</p>
---	---

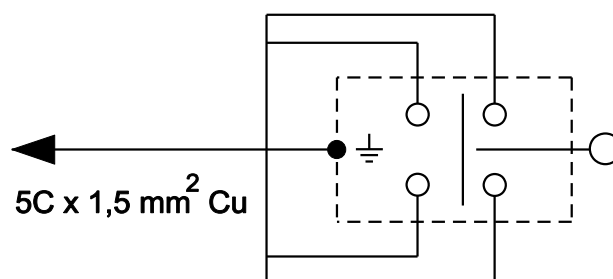


LEGENDA:

- 1 zárubně dveří
- 2 dveře do obsluhovny s olověnou vložkou
- 3 dveřní spínač (dodávka stavby) - typ UEt 10 G velikost 1
nebo: typ UEMt 15G, typ 2 KS 6F K11, typ KS 6M FK
- 4 instalační krabice pod omítku - typ KU 68
se svorkovnicí typu 6303-13
- 5 instal. trubka \varnothing 13,5 mm vč. vodičů
nebo kabel pod omítkou



DETAIL poz. č. 3



Míry jsou uvedeny v mm od čisté (obložené) zdi nebo podlahy.

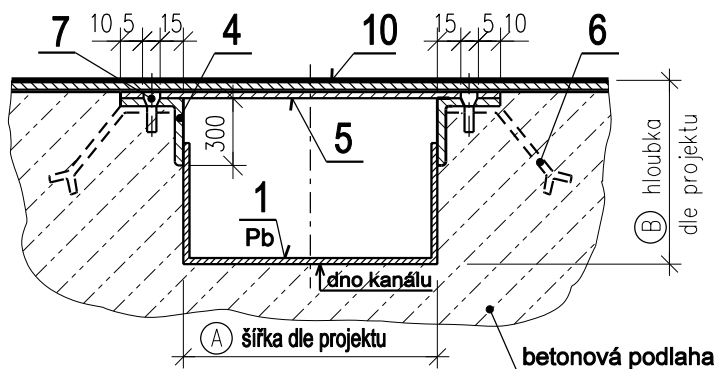
005

ČÍSLO VÝKRESU:

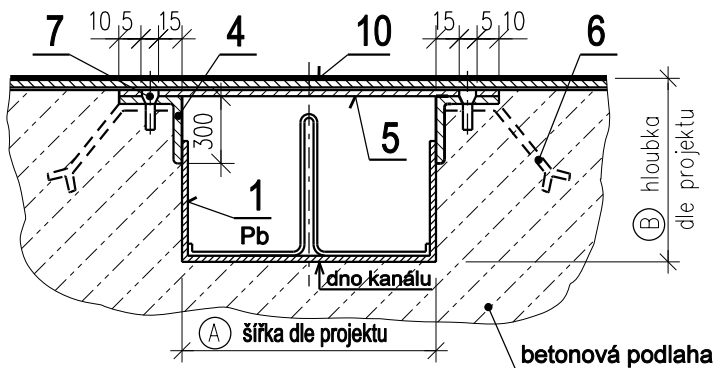
DVEŘNÍ SPÍNAČ

Míry jsou uvedeny v mm od čisté (obložené) zdi nebo podlahy.

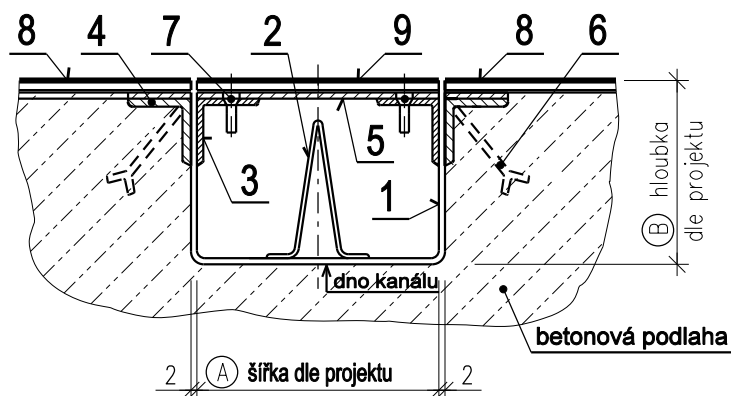
KABEL. KANÁL BEZ PŘEPÁŽKY



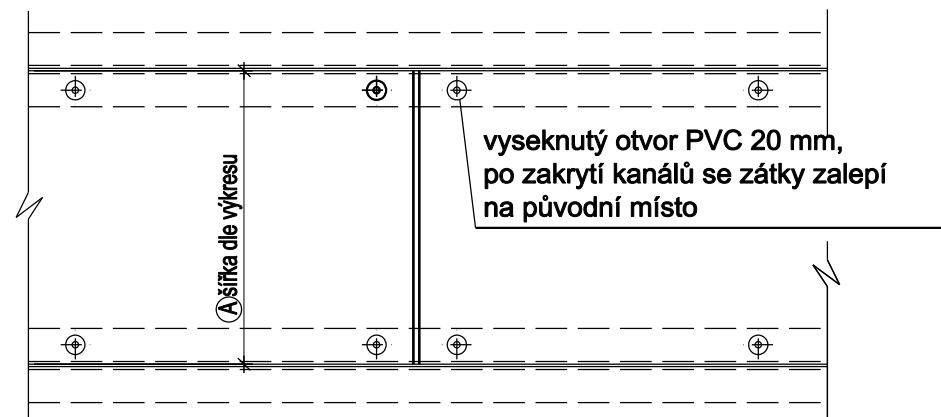
KABEL. KANÁL S PŘEPÁŽKOU - varianta 1



KABEL. KANÁL CELOKOVOVÝ S PŘEPÁŽKOU - varianta 2



NÁVRH PŮDORYSU KABEL. KANÁLU (pohled na odnímatelné víko)



LEGENDA:

- 1 plášť kabelového koryta - plech 2 mm
- 2 přepážka, plech 2 mm, ostré hrany začistit - jen pokud bude muset být kanál dělený
- 3 vnitřní úhelník, ocel 25 x 25 x 2,5 mm
- 4 vnější úhelník, ocel 30 x 30 x 3 mm
- 5 víko - do šíře 250 mm, plech 3 mm
- 5 víko - nad šířku 250 mm, plech 5 mm
- 6 pracná, plochá ocel 30 x 3 mm (přivařit vždy po 400 mm k úhelníku - pol. č. 4)
- 7 šroub - zapuštěný - mosazný : M 4 (pro plech tl. 5 mm šroub M 5)
- 8 antistatická krytina podlahy - na okolní podlaze
- 9 antistatická krytina podlahy - nalepená na víku
- 10 antistatická krytina podlahy - lepená vcelku (variantně)

POZNÁMKA:

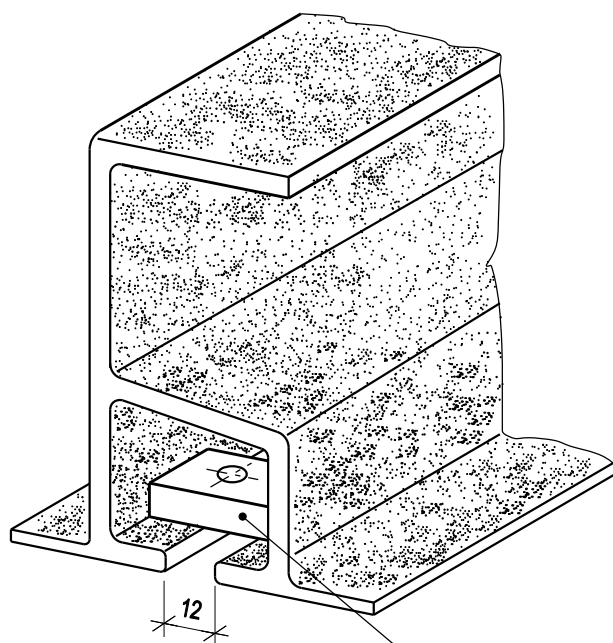
Šířka "B" kanálu a hloubka "A" kanálu - vždy dle kót na hlavním výkrese projektu.

V případě nutnosti otevření kabelových kanálů se sváry z PVC proříznou, odstraní zátky 20 mm a víko se bez porušení demontuje.

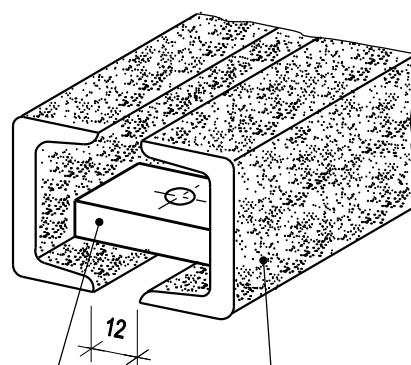
Kabelový kanál připraví před montáží kompletně dodavatel stavby.

Kanál zůstane odkrytý, na víkách varianta 2) bude nalepena AP krytina.

EV. PROFIL ZAHRANIČNÍ FIRMY



NÁHRADA ZA ZAHRANIČNÍ PROFIL

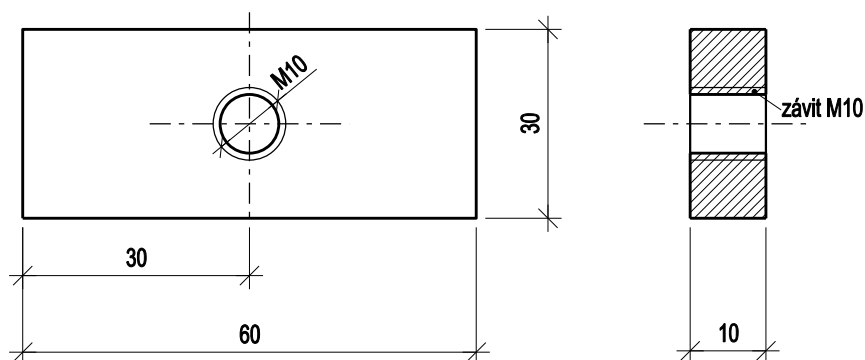


ocelový profil "U"

velikost navrhne statik
dle konkrétní zátěže -
- viz det. výkr. č. 014

montážní kámen
před montáží stropní dráhy

MONTÁŽNÍ KÁMEN M 1:1



Celkový počet kusů m.č. 1016 - 36 ks
Celkový počet kusů m.č. 2050 - 68 ks
Celkový počet kusů m.č. 2053 - 68 ks

POZNÁMKA:

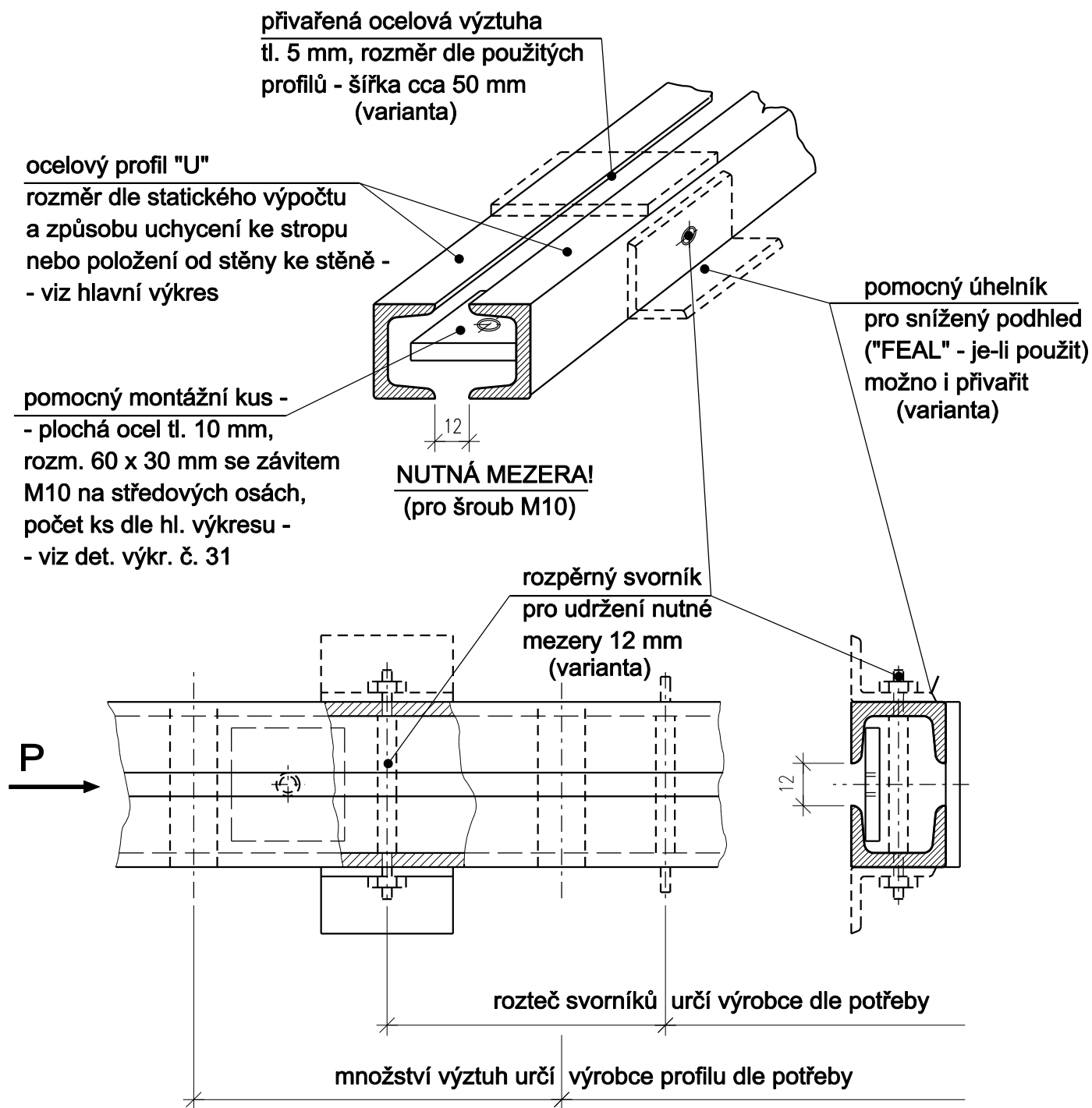
Montážní kameny se závitem připraví dodavatel stavby a předá technikům dodavatele technologie před započítáním montáže. Počet kusů je dán konfigurací RTG kompletu. Materiál - plochá ocel.

Míry jsou uvedeny v mm od čisté (obložené) zdi nebo podlahy.

013

ČÍSLO VÝKRESU:

MONTÁŽNÍ KÁMEN



UPOZORNĚNÍ:

Pomocný profil pro montáž stropní dráhy nutno provést tak, aby nenastalo kroucení -
- mezera musí být po celé délce přesně 12 mm !

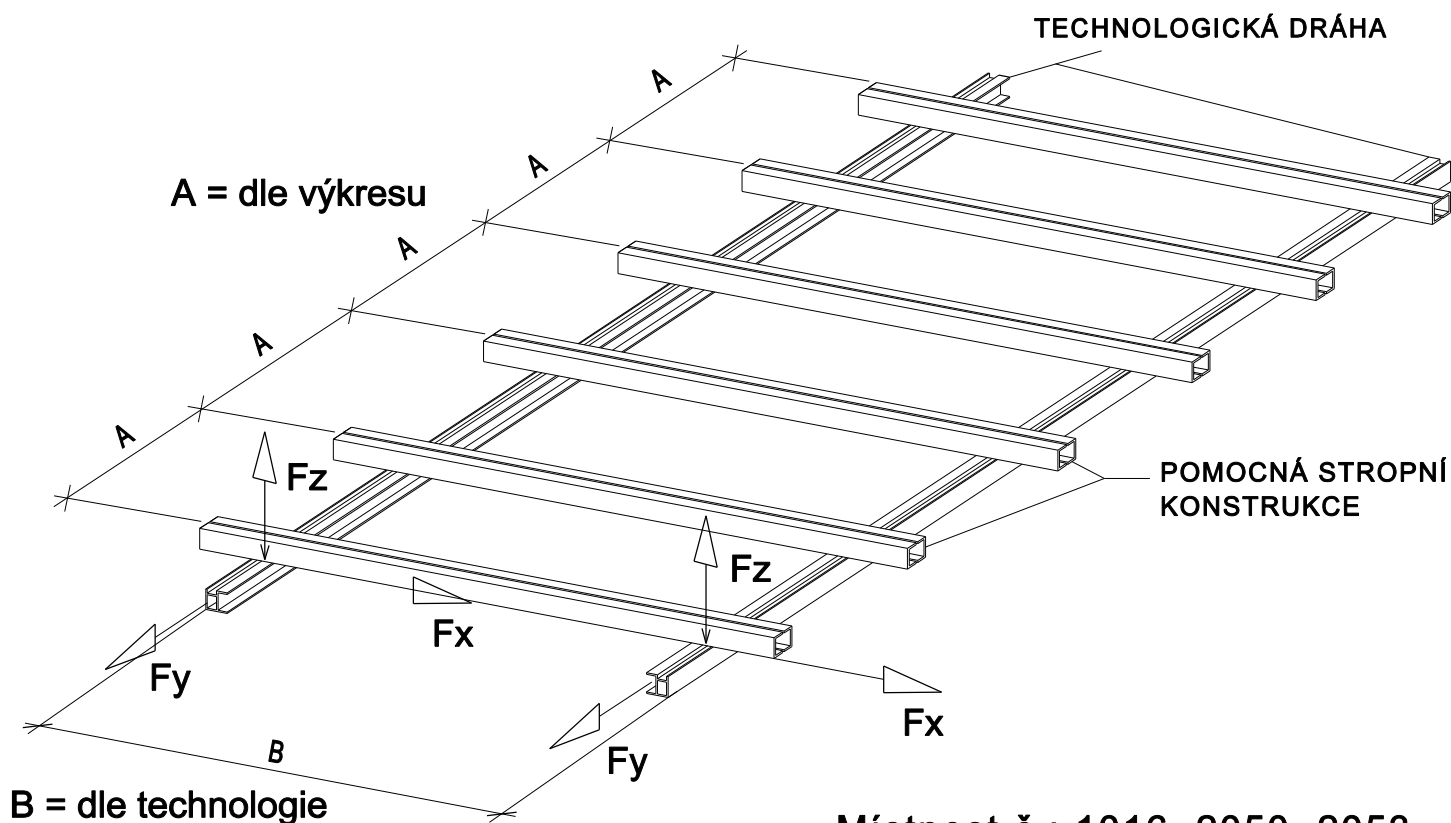
Na kraji profilu provést výřez pro nasunutí montážních kusů se závitem - nutno však řešit
v návaznosti s řešením na výkrese.

Místnost č.: 1016, 2050, 2053

014

ČÍSLO VÝKRESU:

POMOCNÝ PROFIL STROPNÍ KONSTRUKCE



Místnost č.: 1016, 2050, 2053
pro zařízení: RTG, agniografický komplet

POMOCNÁ STROPNÍ KONSTRUKCE:

Tolerance rovnoběžnosti - $\pm 1 \text{ mm} / 2 \text{ m}$

Tolerance vodorovnosti - max. $0,5 \text{ mm} / \text{m}$

Hmotnost zařízení - dle vybrané technologie (základní informace dle výkresu stropu)

Dynamická zátěž při pohybu zařízení - $0,6 \text{ m/s}$.

Podélné a smykové síly musí být absorbovány bez vibrací konstrukce.

Statická zátěž je v každém místě uchycení k pomocné konstrukci.

LEGENDA K OBRÁZKU:

- A** - rozteč pomocné konstrukce je dána výkresem stropu, spodní plocha ve výšce viz. výkres stropu, od čisté podlahy (stávající provedení). Nutná dokonalá rovnoběžnost všech traverz.
- B** - rozteč dráhy technologického zařízení je udána v případě konkrétního zařízení na výkresu stropu, montáž provádí pomocí montážních kamenů dodavatel technologie. Montážní kameny zajišťuje dodavatel stavby dle požadavku technologa montážního výkresu č. 013.
- C** - pomocná stropní konstrukce, dvojice U traverz dle řešení statika - informační detail číslo 014. Minimální délku a počet traverz stropní konstrukce pro technologické zařízení určuje hlavní výkres stropu. Nutná dokonalá vodorovnost a pevnost celé konstrukce, bez kyvu, spodní plocha pomoc. stropní konstrukce zhotovena v úrovni podhledu s volnou drážkou pro montáž.
Provedení celé konstrukce v místnosti navrhuje statik včetně zavěšení ke konstrukci stropu.
- D** - vlastní dráha technologického zařízení, po které se bude pohybovat ve dvou směrech zařízení, hmotnost udává specifikace, namáhání - viz údaje pro statika (bude upřesněno dle vybrané technol.).

UPOZORNĚNÍ:

Přesné provedení pomocné stropní konstrukce v jednotlivých místnostech nutno upravit dle konkrétní vybrané technologie - po ukončeném výběrovém řízení. Nutno zajistit revizi PD.

015

ČÍSLO VÝKRESU:

ROZLOŽENÍ SIL VE STROPNÍ KONSTRUKCI
- technologická dráha RDG přístrojů (RTG, angio)